

# Frymaster

## Universele bewaarkast-Hoge dichtheid

UHC-HD modellen

### Dagelijkse onderhoudstaken

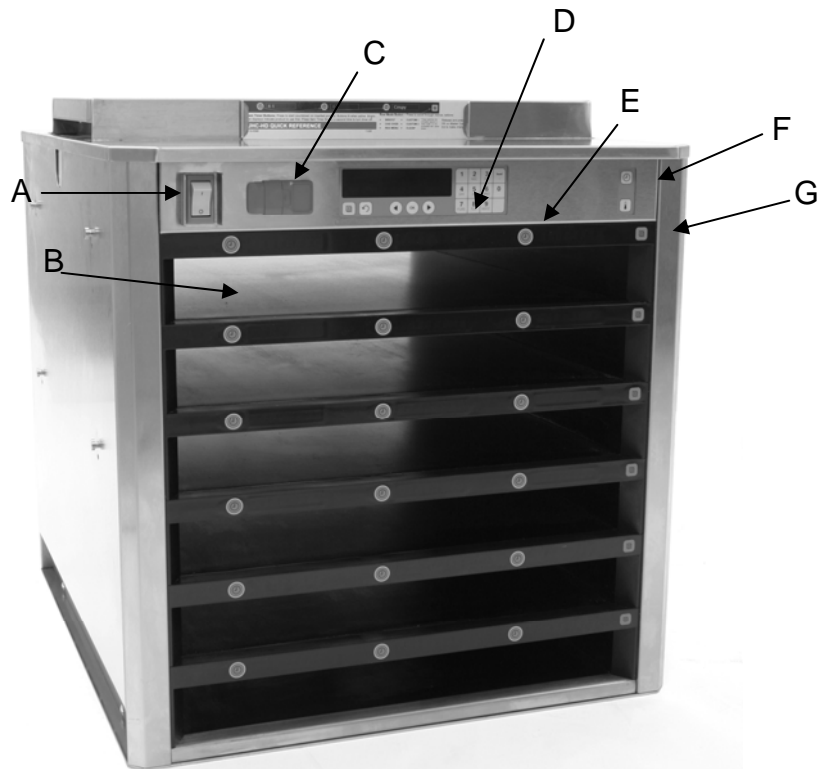
PR 50 Reinig UHC

### Jaarlijkse onderhoudstaken

PR 50 Reinig de  
luchtuitlaatventilatoren en  
bedieningskaart

### Model UHC-HD, 6-rij

A. Power switch. B. Row. C. USB Port. D. Master Controller. E. Item Timer Button.  
F. Time/Temperature Button. G. Row Mode Button.



### ⚠ Gevaren

Deze pictogrammen waarschuwen u voor een mogelijk risico op persoonlijk letsel.




### ▨ Gereedschapswaarschuwingen

Zoek dit pictogram voor informatie over hoe u kunt voorkomen dat het gereedschap wordt beschadigd tijdens het uitvoeren van een procedure.

### ★ Tips

Zoek dit pictogram voor handige tips over hoe u een procedure moet uitvoeren.

819-6741

Waarom	Om de doeltreffendheid van de verhitplaat te behouden en het risico op kruiscontaminatie te verminderen	
Vereiste tijd	30 minuten voorbereiding	15 minuten om te voltooien
Tijd van de dag	Na sluitingstijd	Voor restarants die 24 uur per dagen open zijn: Op tijden met weinig klanten
Gevarenpictogrammen	 Chemicaliën	 Hete oppervlakten
		 Scherpe objecten/oppervlakten

Gereedschap en stock



Borstel, UHC



McD superconcentraatoplossing voor alle doeleinden (APSC)



Emmer, propere en gedesinfecteerde handdoeken



Emmer, vuile handdoeken

Procedur

- 1 Bereid de UHC voor om hem te kuisen en laat hem afkoelen. Zet de UHC op "CLEAN MODE" (REINIGINGSMODUS) en verwijder alle UHC-schalen en –bedradingsrekken. Het display geeft afwisselend CLEAN (REINIGEN) en NOT SAFE YET (NOG NIET VEILIG) weer.



Laat de UHC afkoelen.



**Hete oppervlakten**

Probeer een hete UHC niet te reinigen.



**Tip**

Maak de UHC-schalen en –rekken schoon in de achterwasbak.

- 2 Verwijder losse vuiltjes. Gebruik de UHC-borstel om losse kruimels en vuil te halen uit de tegenovergestelde kant van de UHC.



**Toestelwaarschuwing**

Gebruik geen schuurspansen, schrappers of andere borstels. Deze kunnen het oppervlak beschadigen.

- 3 UHC-gleuven reinigen. Sla een propere, gedesinfecteerde handdoek in McD APSC vochtig gemaakte handdoek om de UHC-borstel. Gebruik deze borstel met handdoek om de boven- en onderkanten van de gleuven te reinigen.



**Chemicaliën**

Desinfectieoplossing, McD APSC

**Toestelwaarschuwing**






Gebruik geen andere reinigingsproducten. Deze kunnen de bedieningsknoppen beschadigen.

- 4 Wrijf de gleuven schoon met een propere handdoek. Wrijf iedere gleuf schoon met een propere, gedesinfecteerde haddoek rond de UHC-borstel.

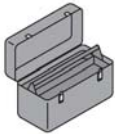


- 5 Reinig de buitenkant van de UHC. Wrijf de buitenkant van de volledige UHC schoon met een propere handdoek, vochtig gemaakt met McD APSC.



Waarom	Om een correcte koeling van de elektronische componenten te behouden	
Vereiste tijd	2 minuten voorbereiding	30 minuten om te voltooien
Tijd van de dag	Na sluitingstijd	Voor restarants die 24 uur per dagen open zijn: Op tijden met weinig klanten
Gevarenpictogrammen	 <b>Chemicaliën</b>  <b>Elektriciteit</b>  <b>Hete oppervlakten</b>  <b>Manuele bediening</b>  <b>Scherpe objecten/oppervlakten</b>	

## Gereedschap en stock



Gereedschap geleverd door de technicus

## Procedure

### ENKEL GEKWALIFICEERDE TECHNICI

- 1 Voer alle dagelijkse UHC-onderhoudsprocedures uit. Zet de UHC op "CLEAN MODE" (REINIGINGSMODUS) en verwijder alle UHC-schalen en -bedradingsrekken. Laat de UHC afkoelen totdat CLEAN (REINIGEN) wordt weergegeven. Voer alle dagelijkse onderhoudsprocedures uit.



#### Hete oppervlakten

Probeer een hete UHC niet te reinigen.

- 2 Koppel de stekker van de UHC los. Haal de stekker van de UHC uit het stopcontact.



#### Elektriciteit

Als u de stekker niet uit het stopcontact haalt kan dit ernstige letsels of de dood tot gevolg hebben. Met de stroomschakelaar op de UHC sluit u de stroom naar de kast niet volledig af.

- 3 Verwijder de zijpanelen. Verwijder de twee schroeven aan iedere zijkant met een kruisschroevendraaier. Leg de schroeven opzij. Verwijder de zijpanelen van de UHC.
- 4 Borstel het stof van de circuitkaarten af. Gebruik een vrije antistatische borstel om het stof rustig weg te borstelen van de circuitkaarten aan de linkerkant van de UHC.

- 5 Toegang krijgen tot de uitlaatventilator. Verwijder de acht schroeven in het bovenpaneel. Gebruik een <sup>5</sup>/<sub>16</sub>-in inbussleutel of moersleutel. Leg de schroeven in een klein recipiënt om verplaatsing of verlies te voorkomen. Verwijder het bovenpaneel.



#### Manuele bediening

Om de kast uit de vaste positie te halen om hem uit elkaar te halen of te reinigen, moeten er ten minste 2 personen helpen.

- 6 Ventilatorbladen van de schone uitlaatventilator. Wrijf de bladen van elke uitlaatventilator schoon met een propere handdoek, bevochtigd met de McD APSC-oplossing. Raak geen elektrische verbindingen aan met de vochtige handdoek.



#### Chemicaliën

Desinfectieoplossing, McD APSC

- 7 Plaats het bovenpaneel en de zijpanelen terug. Plaats het bovenpaneel terug. Plaats de 8 schroeven terug. Plaats de zijpanelen terug. Plaats de 2 schroeven per zijpaneel terug.